

FSMA (fédération des sociétés de musique d'Alsace), en partenariat avec la CMF et la FNCC,

# Colloque national



Musicien amateur  
en 2010 :  
anachronisme ou nécessité ?

23 et 24 avril 2010

Théâtre de la Coupole  
Saint-Louis (68)



# Musicien amateur en 2010, anachronisme ou nécessité ?

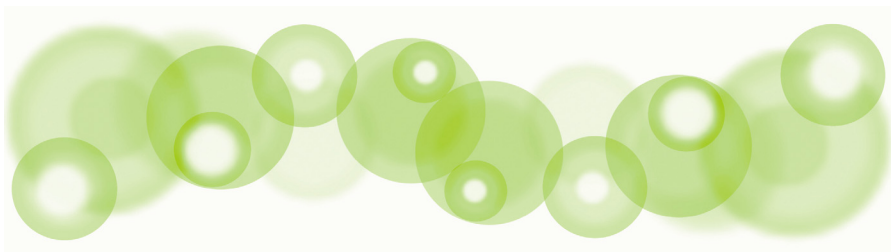
**Le grand sujet de la pratique musicale** en amateur dans notre pays est, depuis plusieurs décennies, au centre de réflexions et de prises de position, tant dans les milieux artistique, associatif et pédagogique que dans le milieu institutionnel.

Si chacun s'accorde à reconnaître les vertus d'une approche qui vise à faire du citoyen, un modeste acteur de la vie musicale hexagonale, si l'aspect social et fédérateur d'une pratique vivante n'échappe plus à personne, si la notion d'éducation populaire tend à être redéfinie et revalorisée, si, si... il n'empêche que nombre de questionnements subsistent et que nombre de zones méritent un éclairage nouveau.

- Quelle est, ou plutôt, quelle doit être la place de la pratique amateur dans une vie citoyenne et dans des territoires organisés ?
- Quels sont les droits et devoirs des uns et des autres (du musicien amateur au décideur politique) vis-à-vis de cette pratique ?
- Faut-il rappeler, encore et toujours, l'intensité des apports de la culture à l'individu comme au groupe social ?
- Convient-il également d'aborder cette problématique sous son angle économique ? la vie associative, porteuse du mouvement, mais aussi créatrice de richesses et d'emplois.
- Insistera-t-on, une nouvelle fois, sur le fait que la pratique amateur, dans sa dimension collective, est un formidable vecteur de lien social, par essence au-delà des clivages et des différences ?
- Suggérera-t-on à l'observateur de considérer la pratique amateur comme une immense contrée à cultiver, extraordinaire lieu de médiation entre un monde professionnel parfois isolé et un public, trop souvent passif ?

Ces premières pistes de réflexion ne sont que quelques unes des entrées pouvant présider aux journées de réflexion proposées par la CMF et la FSMA.

Le grand livre du monde musical amateur est ouvert, nombre de pages restent à écrire et le débat est loin d'être clos !



## Vendredi 23 avril, 14h00 - 16h30

### « la pratique musicale en amateur, acteur engagé dans la vie des territoires »

1. **Ivan Renar** (sénateur du Nord, président de l'orchestre national de Lille) :  
« La pratique musicale amateur : habitude ou nécessité ? La communauté européenne s'intéresse-t-elle aux pratiques en amateur ? »
2. **Guy Dumélie** (vice président d'honneur FNCC, fédération nationale des collectivités territoriales pour la culture) :  
« La pratique amateur dans un environnement culturel renouvelé »
3. **Vincent Dubois** (sociologue) :  
« Pratiques culturelles des Français et évolution des pratiques en amateur »
4. **Pierre-Olivier Laulanné** (vice-président aux politiques associatives de la COFAC - coordination des fédérations des associations de culture et de communication) :  
« Le milieu associatif créateur de richesses (emploi, retombées économiques, secteurs innovants, créations...) »

## Samedi 24 avril, 9h30 - 12h00

### « le parcours du musicien amateur, entre formation et pratique »

1. Ministère de la culture et de la communication, direction générale de la création artistique : **Daniel Véron**, chef du bureau de l'enseignement artistique et des pratiques amateurs - **Gérard Garcin**, inspecteur au service de l'inspection et de l'évaluation :  
« Schémas départementaux et établissements d'enseignement : quelles places pour le monde amateur ? »
2. **Jean-Louis Vicart** (directeur de la MPAA, maison des pratiques artistiques en amateur de la Ville de Paris) :  
« En 2010, quels enseignements pour quelles pratiques ? La pratique amateur et la rencontre avec les professionnels »
3. **Christoph Karle** (directeur de la Musikakademie de Staufen, fédération nationale allemande) :  
« Sur quels constats s'est bâtie une politique de formation ambitieuse ? Moyens et structures »
4. **Jean-Claude Kolly** (compositeur, professeur de direction d'orchestre en Suisse)  
« Politiques mises en place : formation, création, relation avec la jeunesse, aménagement des territoires... »

## Bénédicte DUMEIGE (consultante culturelle) : modération

Programme prévisionnel sous réserve de modifications

NOM : ..... Prénom : .....

Organisme représenté : .....

Fonction : .....

Adresse : .....

Code postal : ..... Ville : .....

Tel 1 : ..... Tel 2 : .....

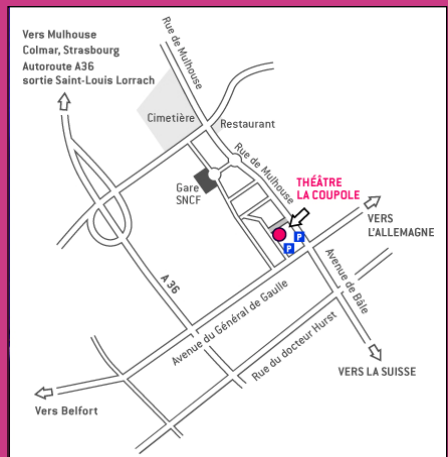
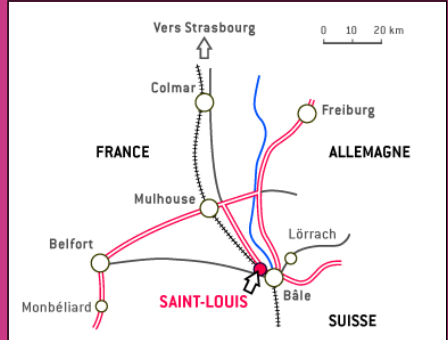
E-mail : .....

# Accès au Théâtre de la Coupole - Saint Louis

Troisième ville du Haut-Rhin, Saint-Louis est située au coeur d'un bassin de vie de 60 000 habitants, toute proche de l'Allemagne et de la Suisse, accolée à Bâle, centre industriel et culturel alémanique. Saint-Louis est la partie française de l'agglomération trinationale de Bâle qui compte plus de 830 000 habitants.

Le théâtre « La Coupole » a ouvert ses portes en janvier 2001. Cet équipement culturel est situé en plein centre-ville à la Croisée des Lys, face à la mairie et à la médiathèque.

Un parking couvert de 400 places, gratuit, se trouve à proximité.



## Infos hébergement :

### HOLIDAY MAKER

Agence de voyage agréée  
03 88 75 75 73

### office du tourisme du Pays de Saint-Louis/Huningue

Tél : 03 89 70 04 49  
info@alsace-cotesud.com

*La Fédération des sociétés de musique d'Alsace, est conventionnée avec :  
la Direction régionale des affaires culturelles d'Alsace, la Région Alsace,  
le Conseil général du Bas-Rhin et le Conseil général du Haut-Rhin.*

Fiche d'inscription à retourner, **avant le 15 avril 2010** à :

Fédération des Sociétés de Musique d'Alsace  
Maison des Associations - 1a place des Orphelins  
67000 Strasbourg

Vous pouvez également vous inscrire en envoyant un mail à  
**fsma@fsma.com** ou par téléphone : **03 88 35 11 25**